



GÎTE DE GROUPE LES 3 VOEUX - DRUYES-LES-BELLES-FONTAINES - PUISAYE-FORTERRE

GÎTE DE GROUPE LES 3 VOEUX - DRUYES-LES-BELLES- FONTAINES

Notre maison "les 3 Voeux" est le lieu idéal pour les réunions de familles, amis etc.

<https://les3voeux.fr>



Les 3 Voeux

☎ 06 37 07 52 32

A Gîte de Groupe Les 3 Voeux - Druyes-Les-Belles-Fontaines : 14 Les Mérys 89560 DRUYES-LES-BELLES-FONTAINES



Map data ©2025 Imagery ©2025 Airbus, CNES / Airbus, Landsat / Copernicus, Maxar Technologies



Map data ©2025 Google



Map data ©2025 Google



Gîte de Groupe Les 3 Voeux - Druyes-Les-Belles-Fontaines

 Chambre 1



Notre maison "les 3 Voeux" est le lieu idéal pour les réunions de familles, amis etc.

Située dans un endroit calme au milieu des champs, mais située à proximité de **Guédelon**, Saint Sauveur en Puisaye (ville natale de **Colette**), de Boutissaint, Toucy et son marché du samedi matin (ville natale de Larousse), Château de Druyes-les-Belles-Fontaines, Ratilly, **Vézelay**...

Au niveau du vin, à moins d'une heure de route, **Chablis** et **Sancerre** vous raviront ! Le spectacle du château de Saint Fargeau est aussi très apprécié dans la région et ce, tous les weekends pendant l'été.

300 m² - Grand corps de ferme rénové sur 2 bâtiments avec un total de 7 chambres doubles, un dortoir de 6 places, 4 salles d'eau, 5 WC.

Le bâtiment principal dispose d'une grande cuisine équipée avec un grand plan de travail, parfait pour la cuisine en groupe. La salle à manger est rattachée à la cuisine et dispose de deux grandes tables avec banc et chaises pour 14 places assises, possibilité de rajouter une table et des chaises en extra.

La cuisine donne directement sur la véranda qui dispose d'une table et de chaises, ainsi que de nombreuses plantes...Le salon est divisé en deux et dispose de deux canapés, fauteuils, cheminée, **musique, jeux** etc.



Infos sur l'établissement



Communs

Dans maison
Entrée indépendante
Habitation indépendante



Activités

Randonnée - Equitation - Visite historique et touristique.
Pêche - Baignade - Piscine publique.



Réseaux

Accès Internet
Wifi disponible sur place avec salle de réunion.



Stationnement

Parking
Parking privé



Services

Nettoyage / ménage
Ménage + draps inclus.



Extérieurs



Chambre 1



Chambre



18

personnes
(Maxi: 20 pers.)



8

chambres



299

m²

un total de 7 chambres doubles, un dortoir de 6 places, 4 salles d'eau, 5 WC.

<i>Chambres</i>	Chambre(s): 8 Lit(s): 13	dont lit(s) 1 pers.: 6 dont lit(s) 2 pers.: 7
<i>Salle de bains / Salle d'eau</i>	Un total de 7 chambres doubles, un dortoir de 6 places.	
	Sèche cheveux	Sèche serviettes
<i>WC</i>	Salle(s) d'eau (avec douche): 4	
	WC: 5	WC privés
<i>Cuisine</i>	Cuisine	
	Four	Four à micro ondes
	Lave vaisselle	Réfrigérateur
<i>Autres pièces</i>	Salon	Cellier
	Séjour	Terrasse
	Véranda	
<i>Media</i>	Télévision	Wifi
<i>Autres équipements</i>	Lave linge privatif	Sèche linge privatif
<i>Chauffage / AC</i>	Chauffage	Cheminée



A savoir : conditions de la location

Arrivée Arrivée entre 15h00 et 18h00.

Départ Départ entre 11h00 et 16h00.

*Langue(s)
parlée(s)* Allemand Anglais Français

*Annulation/
Prépaiement/
Dépot de
garantie*

*Moyens de
paiement* Chèques bancaires et postaux Espèces
Virement bancaire

Ménage Inclus dans le tarif.

*Draps et Linge
de maison* Draps et/ou linge compris

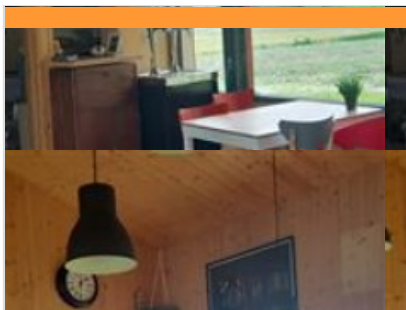
*Enfants et lits
d'appoints*

*Animaux
domestiques* Les animaux sont admis.

Tarifs (au 25/02/25)

Gîte de Groupe Les 3 Voeux - Druyes-Les-Belles-Fontaines

Aucun tarif renseigné (contactez le propriétaire)

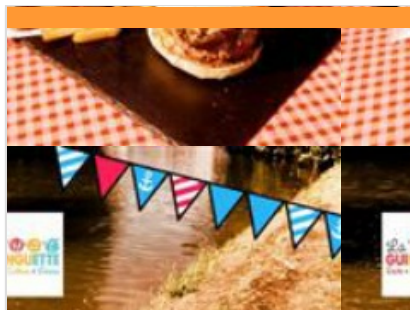


La Guinguette de Druyes

☎ 09 67 74 56 52
1 chemin des Sources

3.4 km
📍 DRUYES-LES-BELLES-FONTAINE 🍴 1

La Guinguette la Cour Grenouille vous accueille pour un bon repas au bord de l'eau !

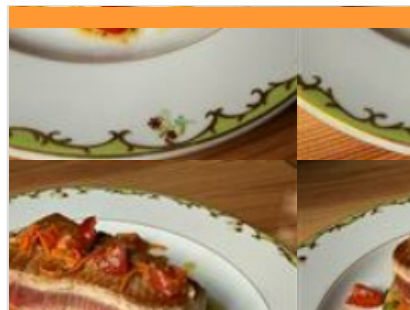


La Guinguette de Coulanges

☎ 06 88 42 37 46
Base de loisirs

12.0 km
📍 COULANGES-SUR-YONNE 🍴 2

Dans un cadre bucolique, située entre l'Yonne et et le canal du Nivernais, La Guinguette regroupe un restaurant en circuit court, un mini-golf et un camping sur la saison estivale ! Le restaurant lui reste ouvert tout l'hiver. Entre amis ou en famille, venez manger au bord de l'eau et danser au rythme de nos animations musicales musicales !

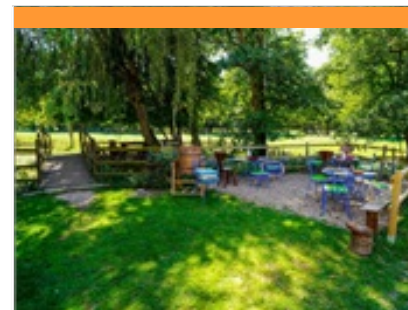


Le relais de Sainte-Colombe

☎ 06 01 45 28 76
3 Place de l'Église

12.4 km
📍 TREIGNY-PERREUSE-SAINTE-COLOMBE 🍴 3

Nous vous proposons une cuisine traditionnelle préparée à partir de produit frais et locaux.

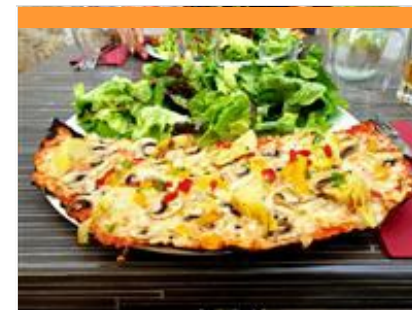


Le Moulin de Vanneau

☎ 03 86 45 59 80
Route de Mézilles
🌐 <http://www.moulin-de-vanneau.fr>

12.5 km
📍 SAINTS-EN-PUISAYE 🍴 4

Une parenthèse dans le temps ! Moulin à eau en fonctionnement. Ferme d'antan vivante. Sentier botanique. Musée et collection d'outils anciens. Au Moulin de Vanneau : convivialité, culture, détente... Mais aussi gastronomie locale. Nous vous accueillons à l'ombre des aulnes, sur une terrasse longeant le bief du moulin ou dans la belle salle de l'auberge nichée dans l'ancien grenier à grains. Vous pourrez déguster les produits de la ferme à travers une cuisine alliant tradition et découverte (fras à la sauge, terrine aux herbes du potager, agneau aux épices rôti au four à bois, clafoutis à la rhubarbe... et jus de pomme, bières ou vins issus de l'agriculture biologique ou biodynamique.



Pizzeria La Tour

☎ 03 86 27 05 02
11 place Saint-Jean

15.7 km
📍 CLAMECY 🍴 5

En terrasse au pied de la collégiale Saint-Martin ou en salle, laissez-vous tenter par une cuisine traditionnelle ou une pizza. N'oubliez pas de finir sur une note sucrée, faite maison !

Mes recommandations (suite)

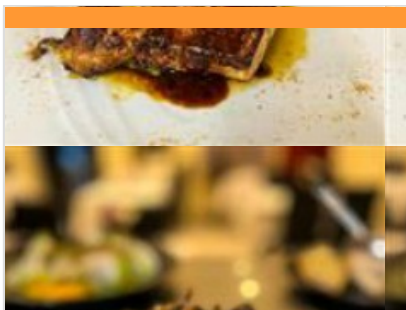
Découvrir La Puisaye

Top 10

OFFICE DE TOURISME PUISAYE-FORTERRER

WWW.PUISAYE-TOURISME.FR

EN BOURGOGNE
LA PUISAYE
A DU GÉNIE!



Fratrie

☎ 03 73 74 88 10
7 Grande Rue

15.9 km
📍 SAINT-SAUVEUR-EN-PUISAYE 🍴 6

Cave à manger à Saint-Sauveur-en-Puisaye en Bourgogne.

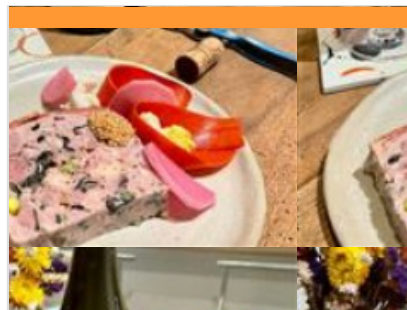


Lil'Papa

16, rue du Haras
📄 <https://www.lilpapa.fr/>

15.9 km
📍 SAINT-SAUVEUR-EN-PUISAYE 🍴 7

Venez déguster nos pizzas napolitaines à emporter ou sur place dans la cour ou dans les locaux du Point Bar. N'hésitez pas à passer commande en ligne.



Restaurant Carrara

☎ 07 53 12 62 58
19 Rue Saint-Claude

15.9 km
📍 SAINT-SAUVEUR-EN-PUISAYE 🍴 8

Le restaurant Carrara, situé dans le village natal de Colette à Saint-Sauveur-en-Puisaye propose une cuisine originale et raffinée dans une ambiance chaleureuse avec une très belle déco. Le restaurant dispose d'une sélection de vins biologiques et biodynamiques à associer avec de bons produits du terroir.



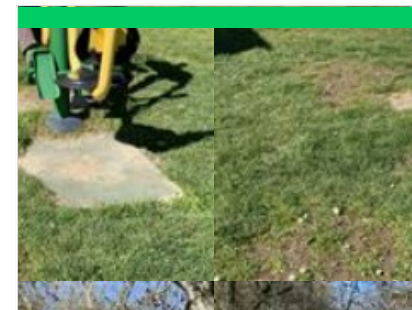
Ooli

☎ 03 86 73 12 82#06 84 77 03 24
10 place Henri Chamvres

📄 <https://reservation.laddition.com/booking>

25.5 km
📍 MERRY-LA-VALLEE 🍴 9

Cuisine d'auteur et d'émotion ! Produits locaux et de saison, pour les carnivores et les végétariens. Carte de vin classique, bio et nature. 100% fait maison (sauf le pain).



Parcours de santé

☎ 03 86 41 53 61
Chemin des Sources
📄 <https://www.druyes.fr>

3.4 km
📍 DRUYES-LES-BELLES-FONTAINE 🌿 1

Aux bords du lac des Sources, découvrez le parcours de santé avec différents niveaux de difficultés.



La mémoire de la fée des Belles Fontaines

☎ 03 86 44 15 66

📱 <https://www.legendr.app/>

3.5 km

📍 DRUYES-LES-BELLES-FONTAINE  **2**

Bonjour. Comme je suis contente de vous voir ! Je suis Ondine, la fée de l'eau, fille de la rivière Druyes et du ruisseau d'Andryes. Je vis dans les sources de ce village depuis des millénaires. Il m'est arrivé un malheur ! Il faut absolument que je retrouve mes perles magiques, qui contiennent toute ma mémoire ! Sans elles, impossible de vous raconter l'histoire de ce si beau village... Vous voulez bien m'aider ? Ça serait adorable ! Grâce à mes perles je pourrai tout vous raconter sur un moine qui se remonte les manches, vous donner les recettes d'un bon pain et d'un beau cuir, expérimenter le chemin de l'eau et devenir incollable sur la vie des seigneurs et des villageois ! Bonne aventure ! (Captation 360°, vidéos, mini-jeux, audio et parcours inspiré de faits réels). Circuit familial facile, accessible en poussette. Durée : 1h30. Gratuit). Pour télécharger ce parcours, voici les différentes étapes : 1. Téléchargez l'application gratuite



Adrenaline Elastic

Viaduc

📱 <https://www.adrenaline-elastique.com/v>

3.5 km

📍 DRUYES-LES-BELLES-FONTAINE  **3**

Le saut à l'élastique est sûrement l'activité à sensation la plus recherchée et c'est sûrement, n'en doutez pas, la plus pratiquée des sports extrêmes. Si vous souhaitez ressentir cette sensation inoubliable que procure le saut à l'élastique, votre aventure commence maintenant au viaduc de Druyes-les-Belles-Fontaines !



Les Aventures d'Élie

☎ 03 86 52 38 79

Rue des Carrières

📱 <https://carriere-aubigny.com/>

3.9 km

📍 LES HAUTS DE FORTERRE  **4**

Les aventures d'Élie ! Guide de visite numérique gratuit. Suivez Élie, le guide numérique des carrières souterraines, pour une aventure familiale autour de la taille de pierre. Découvrez comment, avec de simples outils, d'énormes blocs de pierres deviennent des chefs d'oeuvre ! Muni de votre smartphone, explorez les carrières avec à chaque étape des vidéos, des podcasts et des mini-jeux pour percer tous les secrets de la pierre de Forterre. Temps : 1h. Public familial. (entrée au site payante). Pour télécharger ce parcours, voici les différentes étapes : 1. Téléchargez l'application gratuite Legendr via votre play store ou apple store. 2. Sélectionnez la Carrière Souterraine d'Aubigny. 3. Téléchargez gratuitement le parcours. 4. Besoin d'aide lors de votre balade ? N'hésitez pas à activer le point d'interrogation ? en haut à droite de votre écran. Bonne aventure !



Train Touristique du Pays de Puisaye-Forterre

☎ 03 86 44 05 58

Avenue de la Gare

📱 <http://www.train-de-puisaye.com>

19.1 km

📍 TOUCY  **5**

Pour petits et grands, un agréable voyage à travers bocages et forêts. Une façon originale de découvrir autrement la Puisaye, entre Toucy-Ville et Villiers-Saint-Benoît. Certains trains réguliers permettent de visiter le Musée d'Art et d'Histoire de Puisaye à Villiers-Saint-Benoît (une remise vous sera accordée sur présentation de votre billet de train). Train Restaurant : Le Train Touristique du Pays de Puisaye-Forterre et Le Blé d'Or, restaurant à Château-Renard (Loiret), vous proposent de voyager comme autrefois en train restaurant, au départ de Toucy. Tout en roulant et en vous régaland d'un menu complet, boissons incluses, vous pourrez contempler les magnifiques paysages de Puisaye. Voyages commentés.



Parc du Bois de la Folie

☎ 03 86 74 70 33

10 Route Départementale 185

20.4 km

📍 TREIGNY-PERREUSE-SAINTE-COMME  **6**

Entre le frisbee et le golf, le Disc Golf se joue avec des disques légèrement plus petits et plus lourds que les frisbees. Comme au golf, le but du jeu est d'atteindre le trou (corbeille) en un minimum de lancers. Découvrez notre parcours de 9 trous sur le parc, au cœur de la forêt, munis de vos disques, défiez vos amis ou votre famille. A partir de 6 ans.



Explor'Game - Parc du Bois de la Folie

☎ 03 86 74 70 33

Lieu-dit la Folie Route Départementale 185

🌐 <https://www.natureadventure.fr/>

20.4 km

📍 TREIGNY-PERREUSE-SAINTE-COÛMBE  **7**

L'EXPLOR' GAME : Retrouvez la trace de l'espion disparu dans la forêt ! Cherchez le chemin à l'aide d'une tablette et la boussole afin de résoudre les énigmes pour combattre les ennemis. Un jeu en pleine forêt, intuition et dynamisme sont de la partie (à partir de juin). A partir de 2 personnes et jusqu'à 5. A partir de 8 ans* (les jeunes de moins de 12 ans doivent pratiquer avec un adulte). Sur réservation.



Parc Aventure du Bois de la Folie

☎ 03 86 74 70 33

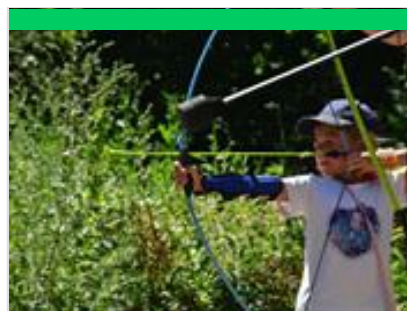
Route Départementale 185

🌐 <https://www.natureadventure.fr>

20.4 km

📍 TREIGNY-PERREUSE-SAINTE-COÛMBE  **8**

Le Parc du Bois de la Folie : dans un cadre naturel exceptionnel, de multiples activités pour partager des moments inoubliables ! ACCROBRANCHE : Quatorze parcours en hauteur pour tous les niveaux, petits et grands. Plus de 200 jeux et 40 tyroliennes réparties sur un magnifique bois clos de 8 hectares. En haut des arbres, des parcours pour tous, de plus accessibles aux plus osés pour les adeptes de défis et de sensations. A partir de 4 ans. EXPLOR' GAME : Retrouver la trace de l'espion disparu dans la forêt, résoudre les énigmes et combattre les ennemis. Un jeu en pleine forêt (à partir de 2 personnes) sur une tablette (fournie). Les jeunes de 8 à 11 ans doivent jouer avec un adulte. PAINT BALL : Alliant stratégie, précision et fair-play, le paintball vous offre tous les ingrédients d'une expérience unique et inoubliable dans un cadre naturel exceptionnel. Venez-vous mesurer aux autres et à vous-même ! Adultes 12 ans et plus.



Aventure Arc

Lieu-dit Le Buisson

🌐 <https://aventure-arc.fr>

20.6 km

📍 TREIGNY-PERREUSE-SAINTE-COÛMBE  **9**

Aventure Arc est un parc de loisir dédié à la pratique du tir à l'arc sous une forme ludique.



Lac du Bourdon

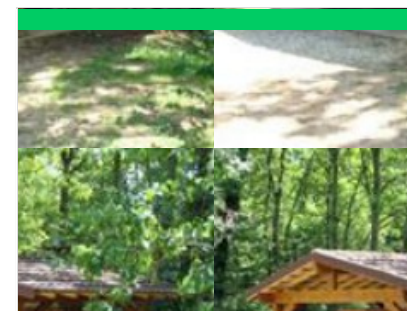
☎ 03 86 74 10 07

La Calanque

21.3 km

📍 SAINT-FARDEAU  **K**

En Puisaye, c'est "the place to be" des activités nautiques de plein air. Le lac du Bourdon offre de nombreuses activités : aviron, voile, pêche, randonnée, loisirs équestres, pédalos... vous en voulez plus ? Alors testez le paddle sur les rives du lac ou le kayak polo pour vous défouler. Le canoë vous permettra aussi de découvrir la faune et la flore protégée en toute discrétion. Envie de piquer une tête ? direction la plage et sa baignade surveillée en été. Restauration et camping.



Base Départementale de Plein Air Daniel Bailly

☎ 03 86 74 04 07

Lieu dit la Calanque Réservoir du Bourdon

🌐 <https://www.baseloisirs-bourdon.com>

21.4 km

📍 SAINT-FARDEAU  **L**

Base de loisirs à la découverte des activités de nature, liées ou non à l'eau, au Lac du Bourdon.



Le Mystère de la rivière rouge - Enquête

☎ 03 86 74 10 07

Place de l'Hôtel de Ville

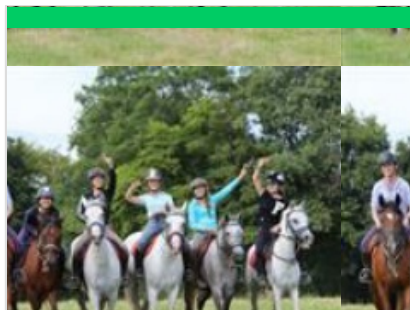
📱 <https://www.legendr.app/>

25.7 km

📍 SAINT-FARGEAU



Panique à Saint-Fargeau ! Chaque semaine depuis quelque temps, la couleur de l'eau vire au rouge et personne n'en a l'explication. Muni de votre smartphone, découvrez le patrimoine et l'histoire de la ville pour mener l'enquête et trouver les responsables. Vous êtes prêts ? (Captation 360° du beffroi, vidéos, mini-jeux, audio et parcours inspiré de faits réels). Circuit familial facile de 800 mètres, accessible en poussette. Durée : 1h. Gratuit). Pour télécharger ce parcours, voici les différentes étapes : 1. Téléchargez l'application gratuite Legendr via votre play store ou apple store. 2. Sélectionnez la ville de Saint-Fargeau. 3. Téléchargez gratuitement le parcours. 4. Besoin d'aide lors de votre balade ? N'hésitez pas à activer le point d'interrogation ? en haut à droite de votre écran. Bonne aventure !



Domaine Equestre Les Grilles

☎ 03 86 74 12 11

📱 <http://www.lesgrilles.com>

25.7 km

📍 SAINT-FARGEAU



Du débutant à la compétition, le Domaine Equestre des Grilles regroupe tous les ingrédients pour apprendre et pratiquer une équitation 100% passion dans les meilleures conditions : - des poneys et des chevaux fantastiques pour tous les niveaux d'équitation - des installations idéales pour monter ou travailler son cheval par tous les temps - un environnement naturel vaste, vallonné et préservé - des enseignants qualifiés, très expérimentés et passionnés par leur métier - une pédagogie adaptée aux objectifs de tous : baby's, enfants, ados et adultes Que vous recherchez le loisir ou le sport, venez pratiquer l'équitation aux Grilles : si vous aimez les chevaux, nous vous promettons le bonheur ! Ecole Française d'Equitation.



Le tour du château fort...sans le quitter des yeux

☎ 03 86 45 61 31

📱 <https://www.puisaye-tourisme.fr/prepare>

3.4 km



Le départ se fait depuis le parking situé à l'entrée du château (ne pas franchir la Porte de Ville qui donne sur la Rue du Château Fort). Pour y arriver, prendre la direction Château ou La Ville suivant l'entrée dans le village de Druyes-les-Belles-fontaines. (D/A) Sortir du parking coté route et dos à la porte (ou poterne) d'accès à la cité fortifiée, partir par la route goudronnée qui se trouve en face (direction Nord-Est). Laisser le premier chemin sur la droite, puis le second sur la gauche ainsi que les balisages. Peu après le hangar à droite en contrebas, virer à gauche dans un chemin caillouteux, parcourir environ 250 m. (1) Prendre à gauche le chemin qui descend dans la vallée. Celui-ci aboutit sur une voie goudronnée. Poursuivre tout droit, laisser la voie montante et tourner deux fois de suite sur la droite pour atteindre la Rue Thiers. Parcourir 150 m dans cette rue en montée. (2) Bifurquer à gauche en direction de la Ferme Saint-Martin. À la sortie de la



Les Grands Horizons

☎ 03 86 45 61 31

3.4 km



Le départ se fait depuis le parking du château (la Ville). (D/A) S'engager dans la rue qui mène au château en passant sous la porte de la Ville. Passer à droite du château, descendre la rue puis le chemin enherbé en face qui aboutit sur une petite voie. Continuer à descendre pour arriver sur la Place Jean Bertin. Traverser en face sur la passerelle située à droite du grand bâtiment. (1) Longer le lac à main droite et ensuite la rivière la Druyes à main gauche. (2) Au pied de la guinguette, prendre à droite le chemin montant dans une partie végétalisée. Prenez le temps de jeter un œil sur le lac. Arrivé au croisement, bifurquer à droite, puis, parvenu sur la voie goudronnée, la prendre par la droite. (3) Monter la Rue Thiers sur la gauche et, au carrefour indiquant les Mérys-Taingy sur la droite, prendre le chemin entre les deux branches du Y formé par les routes. Longer une partie du bois en lisière, puis rentrer en sous-bois. Atteindre une



Ferme de Blin - Vallée de la Druyes

☎ 06 86 45 61 31

📱 <https://www.puisaye-tourisme.fr/prepare>

3.5 km



Le départ se fait depuis le parking du château (la Ville). (D/A) S'engager dans la rue qui mène au château en passant sous la porte de la Ville. Passer à droite du château, descendre le chemin qui aboutit sur une petite voie. Continuer à descendre pour arriver sur la Place Jean Bertin. Virer à gauche, puis à droite pour passer sur le pont qui franchit la Druyes. Longer la rue jusqu'à l'église. (1) Prendre tout de suite à droite avant la mairie le chemin piéton (Chemin des Sources). (2) Après être passé devant une guinguette située à main gauche, emprunter le chemin montant dans une partie végétalisée. Prenez le temps de jeter un œil sur le lac. À mi-chemin de la côte, bifurquer à gauche dans le premier chemin. (3) Arrivé sur une ancienne voie ferrée, tourner à gauche, passer sur le viaduc et profiter du point de vue de part et d'autre. Au bout de cette portion, couper la route D104. Cette nouvelle voie goudronnée se termine rapidement



La butte de Test-Milon

☎ 03 86 45 61 31

4.5 km



Parking sur la Place de l'Église. (D) Dos à l'entrée de l'église, prendre la rue principale à gauche qui longe la place, ensuite virer à gauche dans la première rue direction Taingy (Rue de la Forterre). Parcourir environ 300m et dépasser une cour de ferme sur la droite. (1) Au croisement, tourner à droite (plein Sud) dans une petite rue qui se termine rapidement en chemin. Tourner à gauche sur le chemin qui descend tout de suite après le dernier bâtiment de ferme (à votre droite, la station de lagunage). Poursuivre jusqu'à la rencontre avec une petite route à prendre sur la gauche sur 350m environ. (2) Quitter cette route pour s'engager sur le chemin épierré et monter jusqu'au hangar. Face à lui, tourner à droite, longer le bosquet (Buisson Berdon) par la droite. (3) Vous allez emprunter une partie de l'ancienne voie romaine sur 2,5km. Le chemin est très bien défini. A l'angle du bosquet, prendre le chemin qui part à gauche



Le sentier du Marais d'Andryes

☎ 03 86 45 61 31

📄 <https://www.puisaye-tourisme.fr/prepare>

7.4 km



[Circuit fermé pour travaux en 2024]. Le départ se situe sur le parking situé en contre-bas de la RD39. (D/A) Suivre la voie avec l'étang à main gauche. Virer à gauche pour continuer et garder l'étang sur la gauche. Faire le tour par le sentier aménagé bien souvent en sous-bois. (1) Arrivé au bout de l'étang, virer une première fois à gauche pour rejoindre la voie d'accès et l'emprunter par la droite. (2) Partir sur la gauche au niveau de l'aqueduc. Traverser la rivière sur la passerelle et virer à droite pour aboutir au pont des Buffières. Tourner à gauche sans traverser le pont et atteindre un deuxième pont. (3) Juste avant ce pont, virer à gauche, poursuivre en longeant le canal à main droite. Devant la barrière, emprunter la passerelle à droite. À la sortie, tourner à gauche et longer ce canal. Devant la haie, bifurquer à gauche, traverser sur la passerelle. (4) Virer à gauche, puis traverser la Rivière de Druyes (nommé aussi le Ru d'Andryes) par la passerelle



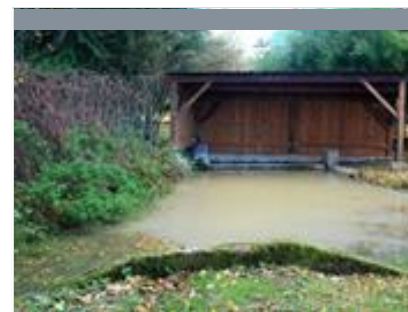
Les lavoirs et la chaume de Thury à cheval

☎ 03 86 45 61 31

8.0 km



Départ depuis le parvis l'église Saint-Julien de Thury. Ce circuit est balisé VTT n°206 et emprunte le même parcours qu'un sentier pédestre tracé en sens inverse et balisé n°9. (D/A) Prendre sur 100 m la Rue de la Fontaine Saint-Julien puis bifurquer à droite, Rue du Guichet. Au croisement suivant, virer à gauche et effectuer 300 m environ et trouver le départ d'un chemin à gauche quelques mètres après le panneau de sortie d'agglomération. (1) Suivre le chemin sur la gauche, tout droit, pendant 1,300 km environ, jusqu'à une bifurcation, à la fin d'une haie d'arbres. (2) Prendre le chemin à droite, aboutir sur une petite voie et l'emprunter par la droite. (3) Au croisement à quatre directions, aller en face, direction Colangette et au suivant, obliquer sur quelques mètres à droite puis de suite à gauche. Ceci évite la traversée du hameau de Colangette. (4) Au carrefour avec la Rue du Carouge, poursuivre en face sur le



Les lavoirs

☎ 03 86 45 61 31

📄 <https://www.puisaye-tourisme.fr/prepare>

8.0 km



(D/A) Départ depuis le parvis de l'Église Saint-Julien. Prendre la Rue de la Fontaine Saint-Julien jusqu'au lavoir du même nom. (1) À la hauteur de ce lavoir, prendre le chemin de droite, ensuite le deuxième à droite et continuer toujours sur ce chemin pour, en montant, arriver aux réservoirs des Grands Moulins. (2). Prendre la route en face, contourner le hameau de La Forêt en gardant cette route qui arrive devant un ancien abreuvoir sur la gauche. (3) Devant l'abreuvoir, obliquer deux fois de suite à gauche. (4) À une intersection de 4 chemins, laisser le premier chemin de droite, prendre le suivant à droite et rejoindre la route D73 pour la traverser. (5) Au bout du chemin, face à une haie épaisse, tourner à 90° à gauche et poursuivre sur ce chemin. Rejoindre la route en prenant soin de prendre le prochain chemin sur la gauche (borne directionnelle coulée au sol). Arriver à la route transversale, prendre la



Les lavoirs et la chaume de Thury en VTT

☎ 0386456131

📄 <https://www.puisaye-tourisme.fr/prepare>

8.0 km



(D/A) Départ depuis le parvis l'église Saint-Julien. Prendre sur 100m la route de Saint-Sauveur et bifurquer à droite pour prendre la Rue du Guichet. Au croisement, virer à gauche et après 300m environ de route, prendre le chemin sur la gauche pendant 1300m environ. (1) Prendre le chemin de droite qui aboutit sur une petite voie qu'il faut emprunter par la droite jusqu'au croisement avec la route D3. Prendre la route en face. (2) Virer légèrement à droite et tout de suite après à gauche. Ceci évite la traversée du hameau de Colangette. (3) Au carrefour du Carouge, prendre en face le chemin de terre pendant 1400m environ sans se soucier des départs de droite ou de gauche. Au chemin transversal, tourner à droite et rejoindre la route D4. (4) Arrivé à cette route, prendre à droite sur 50m, puis monter le chemin de gauche pour arriver dans une grande courbe sur une voie goudronnée, prendre à droite et continuer sur cette voie. À la



Les Sources

☎ 03 86 45 61 31

🌐 <https://www.puisaye-tourisme.fr/prepare>

9.7 km
📍



Départ depuis le Champ de Foire de Lainsecq. (D/A) Prendre la direction de Sougères et à 300m, sur la droite, on découvre les fontaines Saint-Martin. (1) Faire demi-tour pour remonter vers le bourg, prendre à gauche la direction de Sainpuits. Passer entre l'église et la halle pour arriver Place de l'Église. Descendre environ sur 50m et prendre à gauche, la petite Rue Traversière. (2) Encore à gauche, prendre la Rue du Village, puis au bout, à droite, découvrir tout de suite, la Fontaine au Museau. Continuer environ sur 200m et prendre à gauche. En haut du chemin, bifurquer à droite sur la route de la Guirtelle. Un peu avant la Guirtelle d'en bas, la Fontaine au Sucre se niche au creux du talus. (3) Continuer et prendre à droite le petit chemin qui se trouve face à une propriété. Descendre le long de la haie pour découvrir sur la droite la Fontaine et le Lavoir de la Guirtelle du Bas. Revenir à la route, monter sur la droite et en haut, prendre à droite. Dans



Entre Levis et Fontenoy: les sites de la Bataille

☎ 03 86 45 61 31

10.4 km
📍



Le départ s'effectue depuis le parking de l'église de Levis. (D/A) Passer devant le porche de l'église et descendre les quelques marches (attention, certaines sont un peu bancales) pour vous engager dans un chemin étroit sur votre gauche. A l'orée du bois, s'engager sur le chemin de sous-bois sur la gauche. (1) Arrivé à la route, prendre en descendant à droite, traverser le hameau "Le Chênôy". Au carrefour des routes en T, se diriger en face sur le chemin de terre. (2) Descendre ce chemin, puis prendre à gauche juste après le passage sur le ru (à gué ou sur le petit pont). Marcher sur 150m et virer à droite. A la route, prendre à droite sur 50m, puis s'engager à gauche dans le chemin. Passer devant les reste de sculptures pillées sur la droite. (3) Au carrefour avec la D3, prendre à droite puis à l'obélisque, à gauche. Continuer tout droit sur ce chemin de terre, pour aboutir à Fontenov. (4) Suivre par la



Château-Fort des Comtes d'Auxerre et de Nevers

☎ 03 86 41 51 71

17, rue du Château

🌐 <https://www.chateau-de-druyes.com/>

3.4 km

📍 DRUYES-LES-BELLES-FONTAINES  1

Du château, il reste les murs et les tours d'enceinte ainsi que l'imposante poterne avec ses imposants mâchicoulis, qui défendait l'entrée principale (sur trois étages, dont la terrasse accessible lors de la visite). L'importance de ces vestiges, leur situation au sommet d'un piton rocheux, confèrent à l'ensemble une majesté et une puissance impressionnantes. Nombreuses expositions à l'intérieur. À ne pas manquer, dans la ville basse, la belle église romane dédiée à saint Romain et le tilleul classé, le lavoir, la maison natale de Jean-Roch Coignet, l'auteur des célèbres Cahiers du capitaine Coignet et celle de l'ingénieur Jean Bertin, le père de l'aérotrain. Aire de pique-nique et jeux pour enfants vers les sources de la Druyes.



Carrière Souterraine d'Aubigny

☎ 03 86 52 38 79#03 86 41 91 90

Hameau d'Aubigny Taingy

🌐 <https://carriere-aubigny.com/>

3.9 km

📍 LES HAUTS DE FORTERRER  2

La pierre de cette carrière exploitée depuis des centaines d'années a été utilisée pour la construction de l'Opéra, de l'hôtel de ville de Paris, du Conservatoire national des arts et métiers, des cathédrales d'Auxerre et de Sens et de nombreux édifices publics. L'extraction des blocs de pierre a laissé place à d'impressionnantes grottes portant les traces des lances et des aiguilles, seuls outils utilisés par les carriers pendant des siècles. Vous pouvez visiter le lieu à travers un parcours ludique et numérique, sur l'application Legendr pour résoudre cette énigme.



Le Marais d'Andryes

☎ 06 82 88 89 62

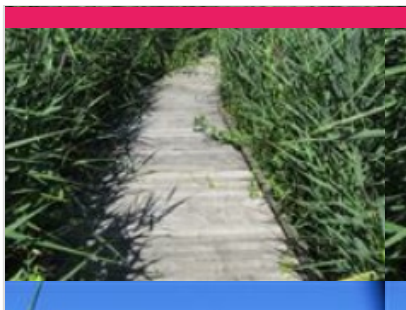
Etang de Cornoy D 39

🌐 <https://www.marais-andryes.fr>

6.4 km

📍 ANDRYES  3

Une balade sensorielle et dépaysante au cœur d'un site naturel unique et préservé. Trois sentiers d'interprétation s'offrent à vous : découverte (4km), naturalité (500m), perception environnementale (500m), permettant à chacun de vivre intensément sa relation directe et fondamentale à la nature. Le guide du visiteur que vous trouverez à l'entrée du marais vous donnera les informations nécessaires sur le patrimoine rural lié à cette zone naturelle de l'Yonne.



Marais de la vallée de la Druyes

☎ 03 86 94 22 94

Route départementale 73 (entre Andryes et Druyes-les-Belles-Fontaines)

7.2 km

📍 ANDRYES



La Fédération Départementale des Chasseurs de l'Yonne a acheté en 1999 un ensemble de parcelles situé dans une ancienne zone humide, sur les communes de Druyes-les-Belles-Fontaines et Andryes. Ce site, d'une surface de 63 hectares fortement dégradé (recalibrage du cours d'eau, plantations de peupliers, assèchement), a fait l'objet de vastes travaux de renaturation. Il accueille depuis une grande biodiversité, avec la présence d'espèces uniques en région Bourgogne-Franche-Comté.



Musée de la Bataille de Fontenoy

☎ 03 86 44 02 18

Rue Marien

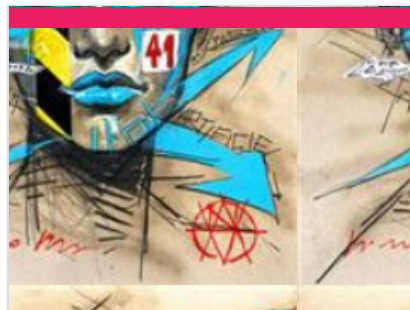
🌐 <https://www.bataille-fontenoy841.fr/>

10.9 km

📍 FONTENOY



C'est à Fontenoy-en-Puisaye qu'eut lieu le 25 juin 841, l'importante bataille qui opposa les trois petits fils de Charlemagne : Lothaire, Louis le Germanique et Charles le Chauve, prélude au traité de Verdun signé en 843 qui consomma le partage de l'Empire (un obélisque commémoratif se trouve route de Thury). Au rez-de-chaussée, maquettes de Jacques Perreaut et peintures de Fabienne Dubois évoquant le site de la bataille (sculptures à découvrir dans le bourg). À l'étage, un combattant carolingien armé vous attend. Revivez cette page d'histoire grâce à une maquette animée de bande-son. Le musée s'est enrichi de pointes de lances trouvées sur le site.



Centre Régional d'Art Contemporain

☎ 03 86 44 02 18

Château du Tremblay

🌐 <https://crac-fontenoy.fr/>

11.4 km

📍 FONTENOY



Au Centre d'Art de Fontenoy, trois espaces permanents sont dédiés, l'un à M'An Jeanne, vieille dame de 71 ans qui révéla avec des pastels tout un univers fantastique, les deux autres à l'œuvre de Fernand Rolland, peintre et poète et Jean-Louis Vetter, sculpteur ; tous deux fondateurs du Centre Régional d'Art Contemporain. Deux expositions temporaires sont proposées au public pendant la saison.



Collégiale Saint-Martin de Clamecy

☎ 03 86 27 02 51

5 Place du 19 Août

12.9 km

📍 CLAMECY



La collégiale Saint-Martin comporte un vaisseau bâti à partir du XIIIe siècle en gothique bourguignon, et une tour construite de 1497 à 1515 en gothique flamboyant. A la fin de ces travaux, en 1515, la façade occidentale a été remaniée et dotée d'un porche, fermé de vantaux en bois sculpté d'époque Renaissance. Considérée depuis longtemps comme un des joyaux de l'art gothique bourguignon, elle figure sur la première liste des monuments classés en 1840. Au XIXe siècle, après les visites de Prosper Mérimé et de Viollet-le-Duc, d'importants travaux de restauration ont été réalisés, sans faire perdre au monument son authenticité.



La Ferme du Moulin de Vanneau

☎ 03 86 45 59 80

Route de Mézilles

🌐 <http://www.moulin-de-vanneau.fr/>

13.1 km

📍 SAINTS-EN-PUISAYE



Envie de passer un moment sympa en famille ? Bienvenue au Moulin Vanneau, une ferme d'antan où oies, chats, poneys ou encore cochons vivent comme au bon vieux temps. Pourquoi ne pas découvrir les lieux lors d'une balade à Poney ou à cheval de trait ? Découvrez ensuite le fonctionnement du moulin à eau toujours en activité. La fabrication de farine n'aura plus de secret pour vous et sentez-vous cette odeur de bon pain chaud ? Avec un peu de chance vous assisterez à la cuisson dans le four à pain. Quant à l'écomusée, il vous transportera au siècle dernier. Pour terminer, partez à la découverte des marais de la vallée du Branlin au travers un sentier de promenade pour découvrir ce site naturel remarquable. Mais ça donne faim tout ça ! Pas de soucis, sur place l'auberge vous permettra de recharger vos batteries avec de bons plats bio et locaux en terrasse ou à l'auberge.



Château de Ratilly

☎ 06 09 12 13 74

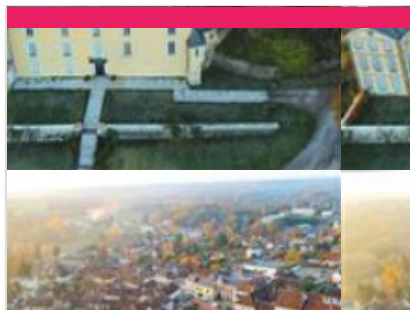
Treigny

🌐 <https://chateauderatilly.fr/>

14.1 km

📍 TREIGNY-PERREUSE-SAINTE-COÛMBE  

Au débouché d'un petit chemin de terre surgit l'impressionnante façade du Château de Ratilly, véritable forteresse médiévale construite sur des fondations du XIe s., achevée au XIIIe, puis transformée pour partie à la Renaissance. Les quatre tours d'angle, les deux tours d'entrée défendant le pont-levis, les douves, le pigeonnier entourent la charmante cour intérieure carrée. Depuis 1951, l'atelier de poterie, les expositions, spectacles et stages font de Ratilly un centre d'art de premier plan.



Musée Colette

☎ 03 86 45 61 95

Place du Château

🌐 <https://www.musee-colette.com/>

15.7 km

📍 SAINT-SAUVEUR-EN-PUISAYE  

Créé à l'initiative de sa fille Colette Renée de Jouvenel et ouvert en 1995, le musée Colette est agréé musée de France. Sidonie Gabrielle Colette, célèbre auteure, est née à Saint-Sauveur-en-Puisaye en 1873. Le musée qui lui est consacré en plein cœur de son village natal prend place au sein du château, rebâti au XVIIIe siècle. Si elle n'y a jamais séjourné, Colette l'évoque néanmoins au début de son premier roman, Claudine à l'école : « Montigny [...] ça s'étage en escalier au-dessous d'un gros château, rebâti sous Louis XV et déjà plus délabré que la tour sarrasine, épaisse, basse, toute gainée de lierre, qui s'effrite par en haut, un petit peu chaque jour. » La tour dite sarrasine est un donjon au plan rare, ovoïde, du XIème et XIIème siècle. C'est dans ce lit de verdure et d'histoire que repose le Musée Colette, « un musée pour les sens autant que pour l'esprit » comme le présente la muséographe. Hélène



Maison natale de Colette

☎ 03 86 44 44 05

8-10, rue Colette

🌐 <http://www.maisondecolette.fr>

15.8 km

📍 SAINT-SAUVEUR-EN-PUISAYE  

Voyagez à travers le temps à la rencontre de la plus célèbre des bourguignonnes : l'écrivain Colette. Maison et jardins ont été fidèlement reconstitués d'après les textes de l'auteur et les documents d'archives : couleurs, papiers peints, mobilier permettent de retrouver l'ambiance d'une maison bourgeoise à la fin du XIXe siècle. Tout au long de l'année, la maison de Colette vous propose également des festivals, des lectures, des conférences, des ateliers et des projections.



Le Couvent

☎ 03 86 74 75 38

4-8, rue du Couvent

🌐 <http://www.lecouventdetreigny.com>

16.5 km

📍 TREIGNY-PERREUSE-SAINTE-COÛMBE  

Le Couvent est un bâtiment dont l'origine remonte aux XVe s., autrefois propriété de la Congrégation hospitalière des sœurs de la Providence de Sens. Le Couvent, réhabilité, abrite les expositions organisées par l'Association de Potiers Créateurs de Puisaye, où se côtoient les œuvres des Potiers de l'Association et celles de leurs invités. Depuis 1982, les membres de l'Association des Potiers Créateurs de Puisaye, se sont donnés pour mission de faire découvrir la céramique contemporaine dans toute sa diversité. Trois expositions installées dans les six salles du Couvent, un festival de céramique en août, ainsi que diverses animations accueillent plus de 6 000 visiteurs.



La Bâtisse

☎ 03 86 45 68 00

2 bis, Lieu-dit la Bâtisse D 85 - route de Saint-Fargeau

🌐 <https://poterie-batisse.com/>

17.3 km

📍 MOUTIERS-EN-PUISAYE  

Four couché du XVIIIe siècle. Ateliers de 1930. Fondée au XVIIIe s., La Bâtisse a vu se succéder 10 générations de potiers de père en fils. Dans l'atelier de 1930 toujours en activité où se reproduisent des gestes ancestraux : le pétrissage de la terre, le tournage et l'émaillage, la Poterie de la Bâtisse vous fera voyager au travers du temps !



Guédelon, nous bâtissons un château fort

☎ 03 86 45 66 66
D 955

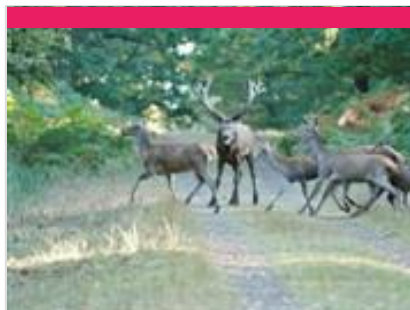
🌐 <https://www.guedelon.fr/>

18.4 km

📍 TREIGNY-PERREUSE-SAINTE-COMBE



C'est en forêt de Guédelon, au cœur d'une ancienne carrière, que les ouvriers bâtissent chaque jour, sous vos yeux, un château fort du XIIIe siècle. Carriers, tailleurs de pierre, maçons, charpentiers, forgerons, tuiliers, menuisiers, cordiers, charretières, charron, peintres, vannière, herboriste, jardiniers... transforment et valorisent la pierre, le bois, la terre présents sur le site pour vous livrer les secrets des bâtisseurs du Moyen Âge. De saison en saison, les ouvriers de Guédelon relèvent ce défi hors normes. L'enceinte fortifiée, le logis et ses charpentes, la chambre et ses peintures murales, la cuisine et le cellier, les salles de tir et leurs imposantes voûtes d'ogives, la chapelle, la moitié du chemin de ronde... ont été réalisés sous les yeux de milliers de visiteurs venus visiter ce chantier unique au monde. En 2025, les ouvriers poursuivent les maçonneries de l'imposante porte entre deux tours



Parc naturel de Boutissaint

Treigny

🌐 <https://boutissaint.com/>

20.6 km

📍 TREIGNY-PERREUSE-SAINTE-COMBE



Vivez l'expérience Boutissaint : une immersion nature unique en Europe ! Venez éveiller vos sens et vous offrir des souvenirs inoubliables en évoluant sur 400 ha de forêt où vivent 400 animaux en totale liberté : cerfs, daims, sangliers ainsi que bisons d'Europe et moutons en enclos. A parcourir librement, à pied, avec vos vélos ou vos chevaux.



La Pyramide du Loup

☎ 09 54 94 64 47

Lieu-dit les Gilats

🌐 <https://www.lapyramideduloup.com>

20.8 km

📍 TOUCY



Une sortie ludique & éducative en lien avec la nature, réservez dès à présent votre sortie clé en main ! Au cœur d'une nature boisée, la Pyramide du Loup vous attend pour plonger dans l'univers du loup et de la biodiversité ! Partez à l'aventure en voyageant à travers le temps pour mieux comprendre l'évolution des relations entre l'Homme et le Loup depuis la Préhistoire jusqu'à nos jours. Du cycle 1 au cycle 4, nos animations sont adaptées avec un apport théorique et ludique. Animations sur les espèces animales et végétales (demander le dossier pédagogique). Profitez de notre parcours « Sentier pieds nus » L'objectif de ce parcours est de vivre des sensations nouvelles en utilisant d'autres sens que la vue. Les yeux bandés, nous marchons pieds nus à travers différents environnements pour les reconnaître grâce au toucher, comme les animaux le font dans la nature. Et pour pimenter la chose... une



La Métairie Bruyère - Centre d'Art Graphique

☎ 03 86 74 30 72

La Métairie Bruyère Hameau Le Petit

Arran

🌐 <https://la-metairie.fr/>

21.1 km

📍 PARLY



Un lieu d'artisanat d'art unique en Europe ! Venez découvrir le monde fascinant d'un atelier d'imprimeur et éditeur d'art : un site unique en son genre mêlant patrimoine, savoir-faire et artistes de renom. Réparti sur huit corps de ferme typiques de la Puisaye, le site regroupe un ensemble d'ateliers, de la typographie manuelle (letterpress) en passant par la taille-douce, la lithographie, la digigraphie et le cartonnage de luxe. Cette complémentarité des métiers d'art en fait un lieu de création unique en Europe. Un espace d'inspiration, d'expérimentation, de réalisation dans de vastes ateliers. De belles presses et une collection exceptionnelle de plusieurs tonnes de caractères de plomb de toutes tailles sont à disposition des artistes. Le centre accueille des milliers d'amateurs d'art et d'artisanat pour des visites guidées des ateliers organisées toute l'année.



Réservoir du lac du Bourdon

☎ 03 86 74 10 07

21.3 km

📍 SAINT-FARDEAU



Au cœur de la Puisaye-Forterre, le Lac du Bourdon c'est l'endroit qu'il vous faut lorsqu'on aime les loisirs nautiques et de plein air : canoë-kayak, pédalos, voile, planche à voile et en juillet-août, baignade surveillée et initiation à l'aviron. Balade, camping, restauration et équitation autour du Bourdon.



Caves Baily-Lapierre

☎ 03 86 53 77 76

Quai de l'Yonne Hameau de Baily

🌐 <https://www.bailly-lapierre.fr/>

23.6 km

📍 SAINT-BRIS-LE-VINEUX



L'exploitation des carrières souterraines de Baily remonte au Moyen-Age. La pierre calcaire de très bonne qualité à servi jusqu'au XXe s. à la construction de monuments tels châteaux et églises et de villes. Le transport était facilité par la rivière Yonne qui coule au pied des carrières. Depuis 1972, ces carrières abritent les Caves Baily-Lapierre, fondées par les vignerons de l'Auxerrois, pour élaborer le Crémant de Bourgogne : 4 ha de caves pour 7 millions de bouteilles stockées.



Cardo Land - Parc Préhistorique

☎ 03 86 33 28 33

D 951 35 rue principale

🌐 <http://www.cardoland.com>

23.6 km

📍 CHAMOUX



10 ha peuplé de plus de 90 sculptures de dinosaures et d'animaux préhistoriques, visite en sous bois sonorisée, un Musée de paléontologie, une grotte ornée et reconstituée, des ateliers pour les enfants, des animations (champs de fouille) et spectacles (cirque préhistorique). Un site insolite créé par un artiste et sa famille, la réalisation d'un rêve d'enfant grandeur nature.



Maison de la Mémoire potière

☎ 03 86 39 63 72

29 Faubourg des Poteries

🌐 <https://www.maisondelamemoirepotiere>

24.9 km

📍 SAINT-AMAND-EN-PUISAYE



Rare vestige quasiment intact des poteries du 19ème siècle, l'ancienne poterie de Monsieur Gaubier dit Cadet aujourd'hui "Maison de la mémoire potière" offre un ensemble complet et quasi unique de bâtiments typiques de la production potière. Les visites guidées vous replaceront dans l'ambiance du début du siècle et vous feront découvrir à travers ce site l'histoire de la poterie en Puisaye. Une démonstration de tournage pourra conclure votre visite.



Musée du Grès

☎ 03 86 39 74 97

Château 13, Grande rue

🌐 <https://www.museedugres.fr/>

25.0 km

📍 SAINT-AMAND-EN-PUISAYE



Dans plusieurs salles du château Renaissance, le musée retrace, autour d'une collection de grès utilitaires, quatre siècles d'une histoire qui a façonné le paysage et les hommes. Pays de bocage et de forêts, la Puisaye est, de par la nature de son sous-sol, riche en argile gréseuse, une terre de prédilection pour la poterie. Cette argile, cuite à haute température dans les fours couchés, a la propriété de vitrifier dans la masse, ce qui donne aux récipients la grande résistance et la totale étanchéité qui ont fait leur succès. Ici sont nées des pièces à usage culinaire : toulons, berchets, crapauds, dont la diffusion a très largement dépassé le cadre de la Bourgogne nivernaise. Cet environnement favorable incitera quelques artistes à s'installer en Puisaye à la fin du 19è siècle. Marqués par le Japonisme et l'Art Nouveau, ils développeront autour de leur maître Jean Carriès (1855-1894) un courant artistique actif pendant près



Château de Saint-Fargeau

☎ 03 86 74 05 67

Place du château

🌐 <https://www.chateau-de-st-fargeau.com>

25.6 km

📍 SAINT-FARGEAU



Au premier abord, on se heurte à l'aspect monumental et écrasant d'une maison fortifiée et défensive du XVe siècle, faite pour traverser les siècles. Mais à peine entré dans la cour d'honneur, on découvre un somptueux décor... un chef d'œuvre classique du XVIIe siècle, dessiné par le Vau. Le château de Saint-Fargeau, qui fut le berceau de la famille maternelle de l'académicien Jean d'Ormesson, est largement évoqué dans le roman de ce dernier, Au plaisir de Dieu, et a servi de cadre au tournage du feuilleton télévisé tiré de cette œuvre.



Musée de l'Aventure du Son

☎ 03 58 47 00 15
Place des Augustins

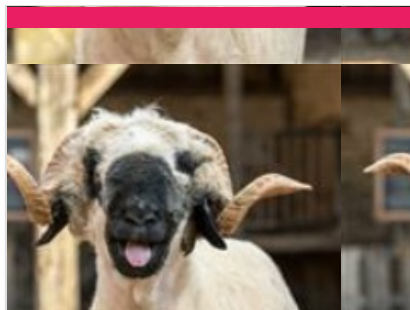
🌐 <https://www.aventureduson.fr/>

25.7 km

📍 SAINT-FARGEAU



Collections publiques uniques en Europe sur ce thème, L'Aventure du Son expose plus de 1 000 instruments de musique mécanique, phonographes et radios. Installé dans un couvent du XVIIe s. au centre de Saint-Fargeau, capitale de la Puisaye, le musée propose de découvrir l'aventure du son grâce à des objets exceptionnels : orgues de barbarie, pianos mécaniques, premières inventions de Cros, Edison, Lioret, Pathé, etc. jusqu'aux appareils Pioneer. Le musée permet également au public de se plonger dans l'univers de la radiophonie par la visite d'un ensemble de radios particulièrement riche, de l'invention de Branly jusqu'à nos jours. Un musée à voir et à écouter. Pour les plus jeunes, le Musée propose une visite ludo-éducative sur des tablettes numériques.



La ferme du Château

☎ 07 67 91 92 48
Allée des Platanes

🌐 <https://www.ferme-du-chateau.com/>

26.0 km

📍 SAINT-FARGEAU



La Ferme du Château est un endroit remarquable, instructif et un retour en arrière des plus agréables avec ses animaux en liberté (chèvres, veaux, poules, cochons, canards, oies...). Profitez des nombreuses animations qui raviront petits et grands : dégustez un morceau de pain sorti tout droit du four, donnez le biberon aux veaux et aux chevreaux, goûtez le lait de chèvre encore chaud, baladez-vous en poney dans la ferme, caressez tous les animaux présents !



AJA Expérience

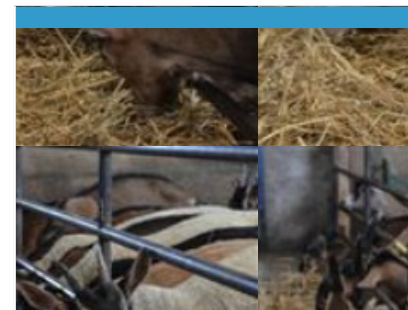
Route de Vaux
🌐 <https://billetterie.aja.fr>

27.5 km

📍 AUXERRE



AJA Expérience propose un voyage original dans l'histoire d'un des clubs de football les plus mythiques de France et une visite immersive du stade, dans des endroits habituellement fermés au public. C'est plus qu'un musée, comme l'AJA est plus qu'un club.



SCEA Les P'tits Cabris

☎ 03 86 41 99 79#06 78 40 18 17
Lieu-dit Saint-Martin

🌐 <https://www.jveuxdulocal89.fr/annuaire/>

2.9 km

📍 DRUYES-LES-BELLES-FONTAINE 1



Avec 120 chèvres et 20 brebis, Virginie Grailot produit du fromage de chèvre et de brebis à Druyes-les-Belles-Fontaines. Sur l'exploitation, elle y propose en vente directe ses crottins fermiers, du plus sec au plus frais, épiciés ou feuilletés. Visitez la ferme du lundi au samedi, la traite est tous les soirs à partir de 17h30. D'autres produits d'autres producteurs sont également disponibles dans la boutique de l'exploitation.



Paniers de Saison

1 rue des deux MoulinsMoulerly

8.5 km

📍 THURY



Paniers de légumes (sur abonnement).

Mes recommandations (suite)

Découvrir La Puisaye

Top 10

OFFICE DE TOURISME PUISAYE-FORTERRER

WWW.PUISAYE-TOURISME.FR

EN BOURGOGNE
LA PUISAYE
A DU GÉNIE!

AVENIR NATU



EARL du Deffand

☎ 06 48 65 69 18
8 rue des Gillons

8.8 km

📍 SAINTS-EN-PUISAYE



3

Très proche de son environnement, Avenir Nature vous présente la qualité de la Puisaye à travers ses productions conduites sur le principe de la biodynamie, puis transformées en différents types de farines traditionnelles. Certains produits sont vendus également directement telles que les lentilles. Notre moulin à meule de pierre granit, de type astrié, permet d'obtenir une farine préservant toutes les qualités nutritives et gustatives du grain.

FROMAGES ET YAOURTS AU LAIT DE BREBIS



La Bergerie de la Source

☎ 0675201703
Lieu-dit Les Guittons

13.2 km

📍 TREIGNY-PERREUSE-SAINTE-COLOMBE



4

En conversion Agriculture Biologique pour obtenir le label en septembre 2021, je suis installée avec mes brebis Lacaune au cœur de la Communauté de Communes "Portes de Puisaye-Forterre", à Sainte Colombe sur Loing au pied de la source du Loing. Je transforme tout leur lait en différents produits fromagers à savoir des fromages à pâte lactique frais et affinés, des yaourts et de la tomme. Productions de la ferme : Produits de la ferme: fromages frais et affinés, tomme et yaourts au lait de brebis agneau suivant disponibilité



EARL de la Jaunière

☎ 0624940581
2 Lieu-dit La Jaunière
🌐 <https://lamourestdanslelait.wixsite.com/>

14.2 km

📍 MOULINS-SUR-OUANNE



5

Producteurs de lait à Moulins-sur-Ouanne en Puisaye, nous utilisons une partie de notre production laitière pour la production de crème et de glaces. Nous proposons aussi des sorbets composés pour certains de fruits de notre région et des desserts glacés. Nos glaces et sorbets sont sans colorant, sans additif et sans conservateur. En bac ou au cornet, vous pourrez ainsi commander les parfums locaux comme « cerise crème fraîche ratafia de Jussy." Et aussi, la vente de lait cru entier !



Mes recommandations (suite)

Découvrir La Puisaye

Top 10

OFFICE DE TOURISME PUISAYE-FORTERRE
WWW.PUISAYE-TOURISME.FR



: Restaurants : Activités et Loisirs : Nature : Culturel : Dégustations